

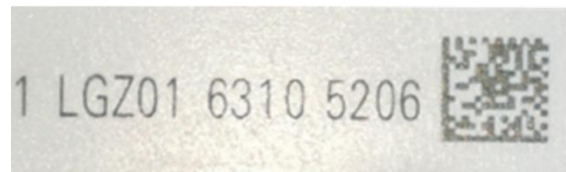
Elektrizitätsversorgung Muhen

Schulstrasse 1 | 5037 Muhen
 062 835 08 00 | www.muhen.ch
 evm@eniwa.ch

Smart Meter E360



1. Zählernummer



Ablesen Ihres Energieverbrauchs

Bitte beachten Sie, dass die Zählerstände der unterschiedlichen Tarife im Display alternierend angezeigt werden. Zur Zählerablesung muss keine Taste betätigt werden.

2. Zählerstand «Verbrauch Hochtarif»



1.8.1 = Verbrauch Hochtarif [kWh]

3. Zählerstand «Verbrauch Niedertarif»

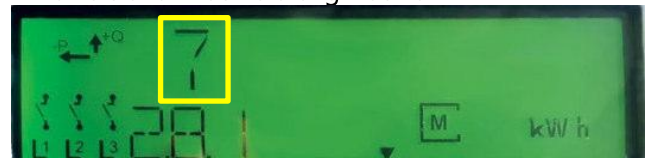


1.8.2 = Verbrauch Niedertarif [kWh]

Ablesen Ihrer Rücklieferung von einer Energieerzeugungsanlage

Wenn Sie eine Energieerzeugungsanlage wie eine Photovoltaikanlage besitzen, erfolgt eine Rücklieferung ins Netz. Bitte beachten Sie, dass die Zählerstände der unterschiedlichen Tarife im Display alternierend angezeigt werden.

4. Zählerstand «Rücklieferung Hochtarif»

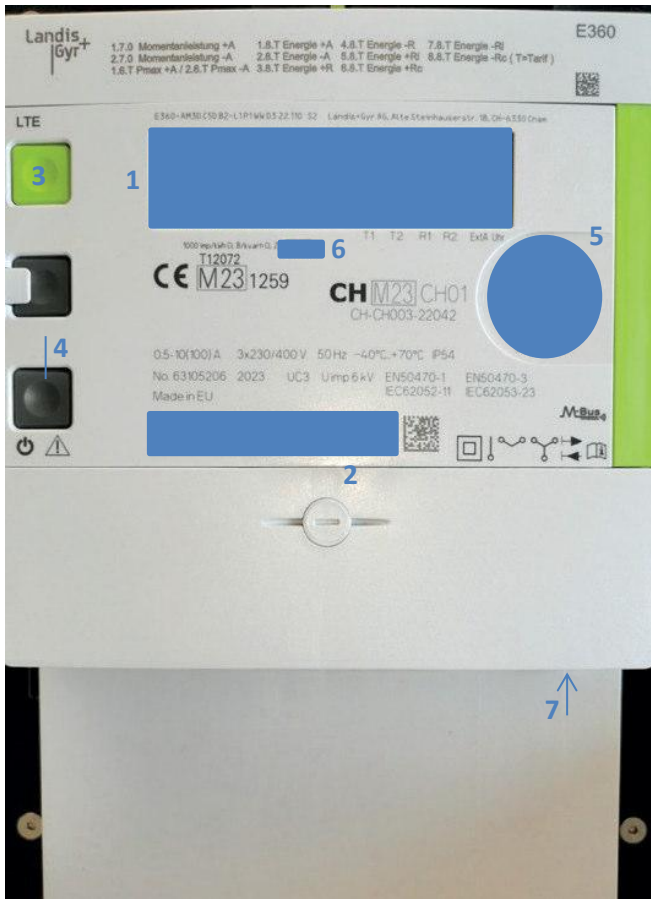


2.8.1 = Rücklieferung Hochtarif [kWh]

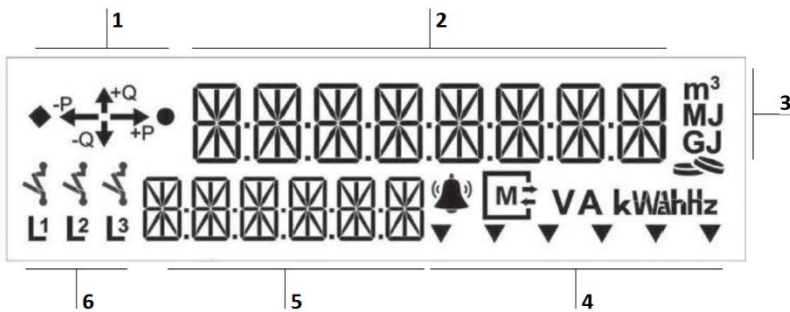
5. Zählerstand «Rücklieferung Niedertarif»



2.8.2 = Rücklieferung Niedertarif [kWh]



- 1 Anzeigefeld/ Display
- 2 Zählernummer
- 3 Bedientaste für Displayanzeige
- 4 Bedientaste Trennschalter (ohne Funktion)
- 5 Optische Schnittstelle
- 6 Kontrollleuchte LED
- 7 Kundenschnittstelle P1
Die Messdaten können direkt vor Ort ausgelesen werden (rollende Einführung)



- 1 Energierichtungs- und Stillstandsanzeige
→ + P= Energiebezug vom Netz
- P = Rücklieferung ins Netz/ Rückspeisung
- 2 Wertefeld
- 3 Multienergie-Messeinheiten (m³, MJ, GJ)
- 4 Mehrzweckpfeile
(Energietarife T1 = Hochtarif/ T2 = Niedertarif)
- 5 Codefeld
Anzeige von OBIS-Kennziffern
- 6 Phasenpräsenz und -sequenz (Drehfeld); Trennschalterstatus