

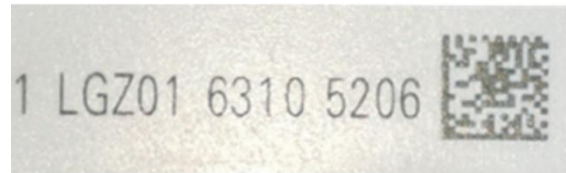
Elektrizitätsversorgung Muhen

Schulstrasse 1 | 5037 Muhen
 062 835 08 00 | www.muhen.ch
 evm@eniwa.ch

Smart Meter E450



1. Zählnummer



Ablesen Ihres Energieverbrauchs

Bitte beachten Sie, dass die Zählerstände der unterschiedlichen Tarife im Display alternierend angezeigt werden. Zur Zählerablesung muss keine Taste betätigt werden.

2. Zählerstand «Verbrauch Hochtarif»



1.8.1 = Verbrauch Hochtarif [kWh]

3. Zählerstand «Verbrauch Niedertarif»



1.8.2 = Verbrauch Niedertarif [kWh]

Ablesen Ihrer Rücklieferung von einer Energieerzeugungsanlage

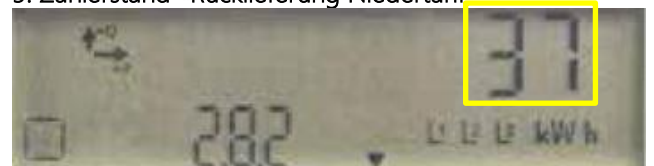
Wenn Sie eine Energieerzeugungsanlage wie eine Photovoltaikanlage besitzen, erfolgt eine Rücklieferung ins Netz. Bitte beachten Sie, dass die Zählerstände der unterschiedlichen Tarife im Display alternierend angezeigt werden.

4. Zählerstand «Rücklieferung Hochtarif»

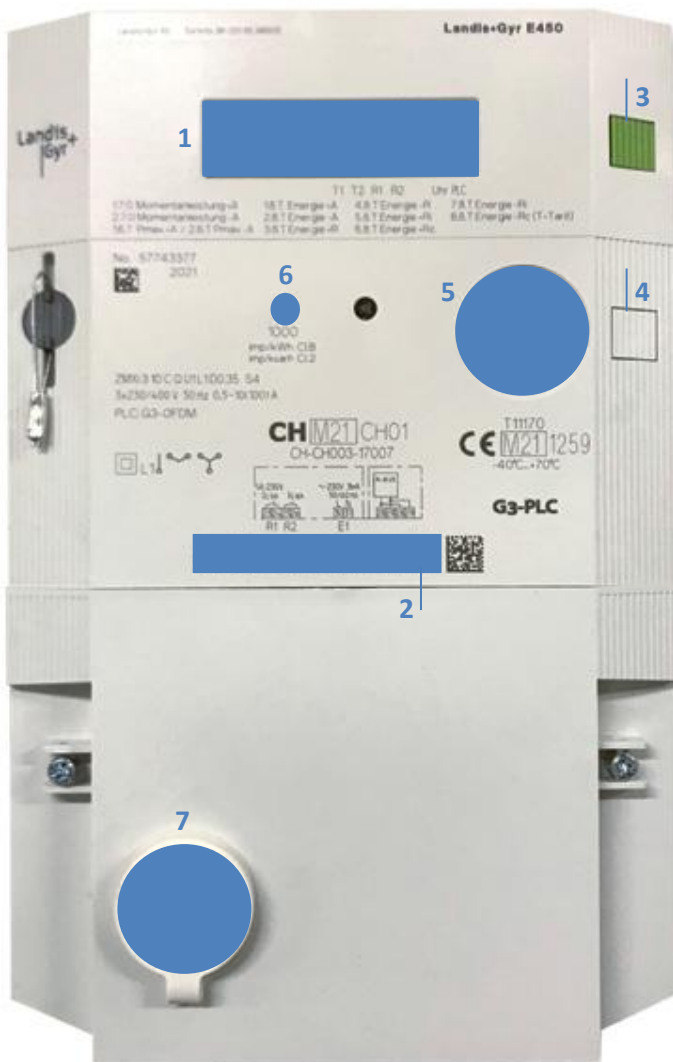


2.8.1 = Rücklieferung Hochtarif [kWh]

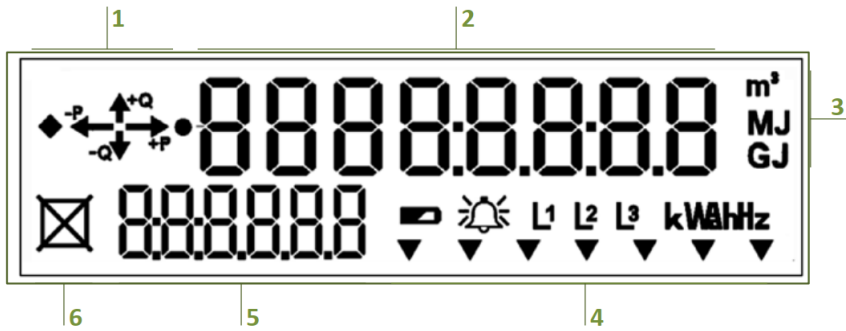
5. Zählerstand «Rücklieferung Niedertarif»



2.8.2 = Rücklieferung Niedertarif [kWh]



- 1 Anzeigefeld/ Display
- 2 Zählernummer
- 3 Bedientaste für Displayanzeige
- 4 Bedientaste Trennschalter (ohne Funktion)
- 5 Optische Schnittstelle
- 6 Kontrollleuchte LED
Die Kontrollleuchte blinkt schneller, je mehr Energie verbraucht wird
- 7 Kundenschnittstelle
(CII, Consumer Information Interface)
Die Messdaten können direkt vor Ort ausgelesen werden (rollende Einführung)



- 1 Anzeige Energerichtung
- 2 Wertefeld
- 3 Multienergie-Messeinheiten
Wasser, Fernwärme/-kälte, Gas
- 4 Mehrzweckpfeile und Symbole
Batteriestatus, Alarm, Phase
vorhanden und Drehfeld,
Strommesseinheiten
- 5 Indexfeld
Sog. OBIS Code
- 6 Trennschalter Status

Die Bedeutung der wichtigsten Symbole

Symbol	Funktion
▼ ▲	Der Pfeil zeigt an, welcher Tarif gerade aktiv ist
T1 T2	T1: Hochtarif (Tarif 1), T2: Niedertarif (Tarif 2)
→ +P	Der Kunde bezieht Strom vom Netz
-P	Der Kunde liefert Strom an das Netz (Rückspeisung, z. B. durch PV-Anlage)

Der Smart Meter E450 kennt einen Betriebsmodus und einen Anzeigemodus. Der Betriebsmodus zeigt in einer rollierenden Anzeige die wichtigsten Daten an. Sie umfasst die folgenden Werte (Liste nicht abschliessend):

Indexfeld (OBIS)	Wert
1.7.0	Aktuelle Wirkleistung Bezug +P
2.7.0	Aktuelle Wirkleistung Rücklieferung -P
1.8.1	Zählerstand Bezug T1 (Hochtarif)
1.8.2	Zählerstand Bezug T2 (Niedertarif)
2.8.1	Zählerstand Rücklieferung T1 (Hochtarif)
2.8.2	Zählerstand Rücklieferung T2 (Niedertarif)