

Elektrizitätsversorgung Muhen

Schulstrasse 1 | 5037 Muhen
062 835 08 00 | www.muhen.ch
evm@eniwa.ch

Smart Meter – Kundenschnittstelle (CII – Customer Information Interface)

Smart Meter Landis+Gyr E450 und E570

1. Einleitung

Moderne Smart Meter verfügen über eine Kundenschnittstelle, über welche Sie Informationen zum aktuellen Stromverbrauch an der Bezügerübergabestelle erhalten. Diese Schnittstelle ist technisch vorbereitet, jedoch softwareseitig deaktiviert.

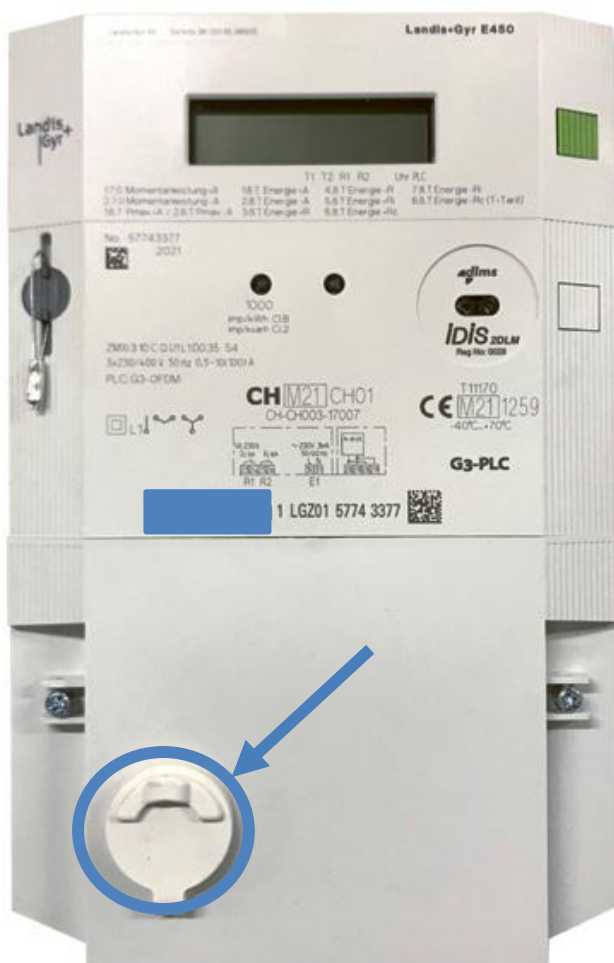
Mit einer Meldung durch den bei uns hinterlegten Endverbraucher und der Angabe der betreffenden Zählnummer (z.B. 1LGZ01 5774 3377) an evm@eniwa.ch kann EVM die Schnittstelle freischalten.

Technische Information

Die Daten werden mittels M-Bus auf den Pin 3 und 4 des RJ-12 Steckers übermittelt, die anderen Pins sind nicht belegt. Die Kundenschnittstelle kann so mit einem Ableseadapter mit einem Smart Home-System verbunden werden. Für die Visualisierung ist zwingend ein Adapter mit zugehöriger App oder ein Smart Home-System notwendig, welche die empfangenen Informationen abbilden oder weiterverarbeiten können. Dieses System ist kundenseitig zu beschaffen und ist nicht Teil der Kundenschnittstelle.

2. Messdaten

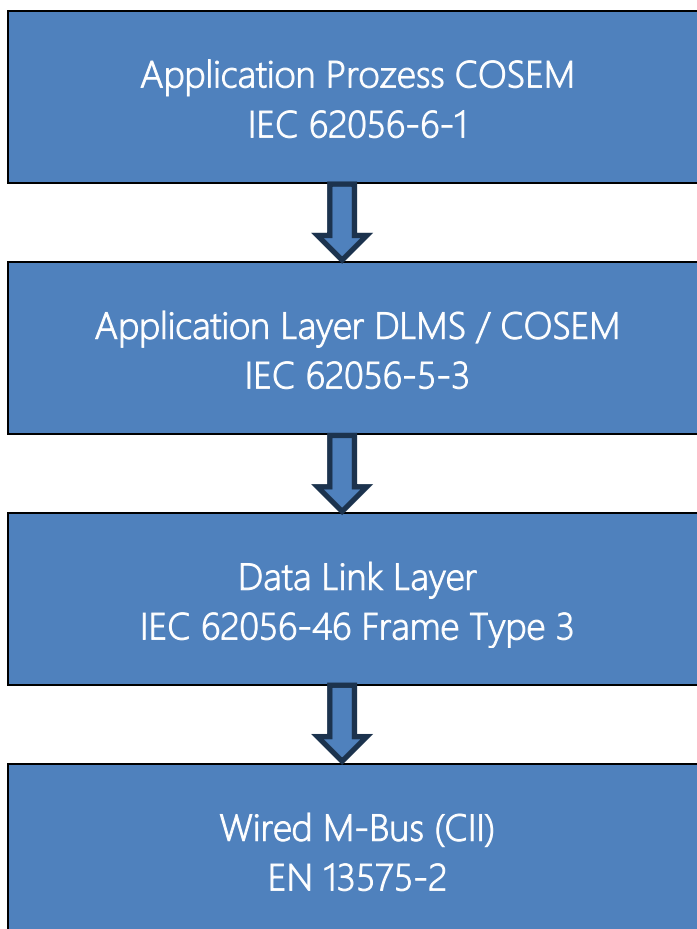
Die untenstehenden Informationen können je nach Parametrierung abweichen. Die Daten werden vom Smart Meter in Echtzeit gemessen und in Abständen von 5 Sekunden an die Kundenschnittstelle geliefert. Die Datenausgabe erfolgt uni- directional, d.h. vom Zähler nach aussen (Push-Funktion).



Folgende Daten sind im Push enthalten:

Information	Attributindex	Registerinhalt
1	0-8:25.9.0; 2	Objektliste Push-Einstellungen Verbraucherinformation 1
2	0-8:25.9.0; 1	Logischer Name Push-Einstellungen Verbraucherinformation 1
3	0-0:96.1.0; 2	Geräteidentifikation 1 (Herstellerseriennummer)
4	1-0:1.7.0; 2	+P (Wirkleistung Bezug)
5	1-0:2.7.0; 2	-P (Wirkleistung Lieferung)
6	1-1:1.8.0; 2	+A Brutto Wirkenergie Bezug (QI+QIV)
7	1-1:2.8.0; 2	-A Brutto Wirkenergie Lieferung (QII+QIII)
8	1-1:5.8.0; 2	+Ri Blindenergie (QI)
9	1-1:6.8.0; 2	+Rc Blindenergie (QII)
10	1-1:7.8.0; 2	-Ri Blindenergie (QIII)
11	1-1:8.8.0; 2	-Rc Blindenergie (QIV)
12	1-0:130.7.0; 2	Blindleistung (Q)
13	1-0:31.7.0; 2	Strom L1
14	1-0:51.7.0; 2	Strom L2
15	1-0:71.7.0; 2	Strom L3

3. Protokoll Modell*



* Detaillierte technische Informationen zur CII-Schnittstelle sind direkt bei Landis+Gyr anzufragen.