



# Eigenverbrauch optimieren

*Ihre Stromkosten, Einsparungen und Bilanz auf einen Blick*




# Kosten einer Schlüsselfertigen PV-Anlage

*20.0kWp. Grösse PV-Anlage (42Module = 84m<sup>2</sup> Modulfläche)*

*18`300kWh Erwartete Jahresproduktion*

*CHF 31`000.- Inkl. MwSt. , mit Batteriespeicher 21kWh, bereits abgezogen Fördergelder Pronovo und Steuervorteil.*

*CHF 22`000.- Inkl. MwSt. , ohne Batteriespeicher, bereits abgezogen Fördergelder Pronovo und Steuervorteil.*

An aerial photograph of a residential area. In the center, a large building with a dark roof is surrounded by a paved parking lot containing several white cars. To the right, a road with white dashed lines curves through the scene. In the foreground, another building with a dark, corrugated metal roof is visible. The background shows a grassy area with some trees and a utility box. A text overlay is present in the middle of the image.

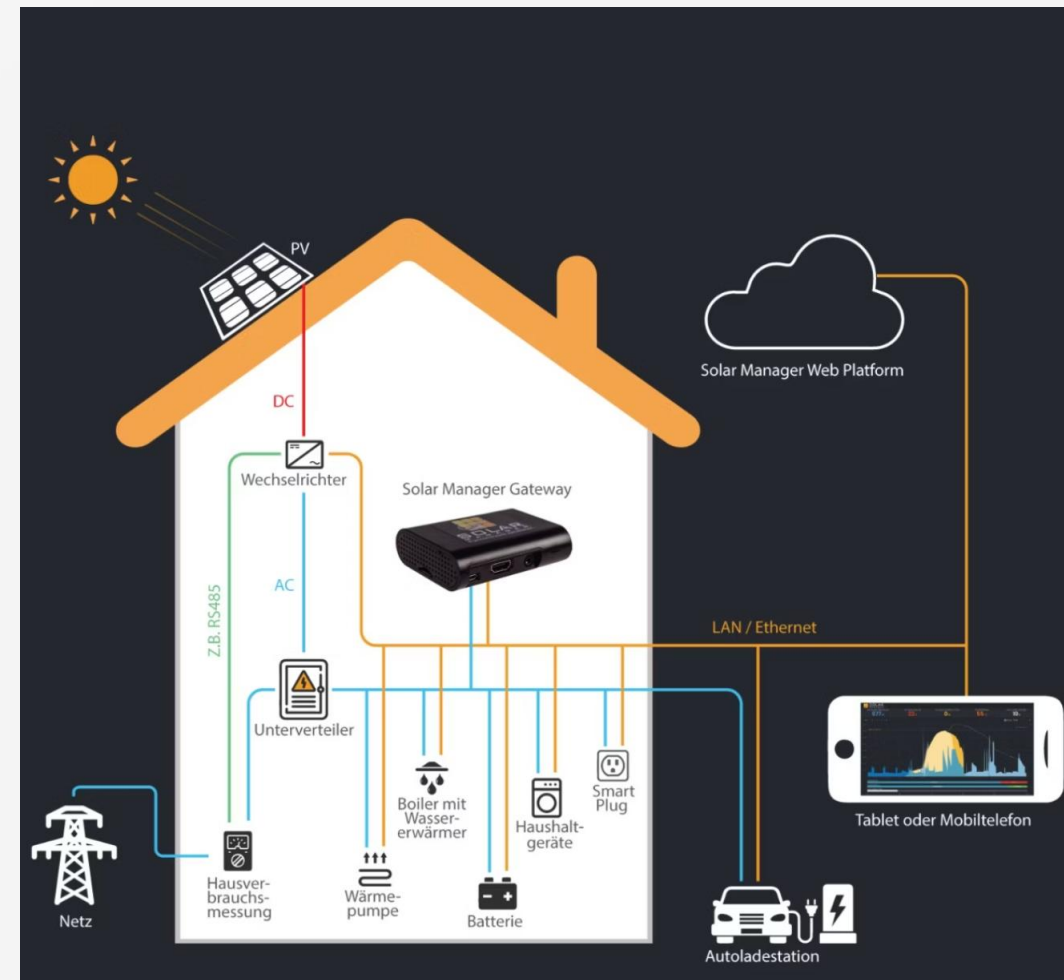
Link zum Youtube-Video: <https://www.youtube.com/watch?v=SyQWkJ8SOtM>



# SOLAR

## MANAGER

Eigenverbrauch optimieren



# Unterstützte Geräte

*SolarManager integriert eine Vielzahl intelligenter Geräte, um Ihren Eigenverbrauch zu optimieren und Ihre Energiekosten zu senken.*



## Batteriespeicher

*Speichern Sie überschüssige Solarenergie effizient für den späteren Verbrauch, besonders nachts oder an bewölkten Tagen.*



## E-Auto Ladestationen

*Laden Sie Ihr Elektrofahrzeug intelligent mit dem selbstproduzierten Solarstrom, maximieren Sie so den Eigenverbrauch.*



## Wärmepumpen

*Steuern Sie Ihre Wärmepumpe so, dass sie primär mit Ihrem Solarstrom heizt und Warmwasser bereitet.*

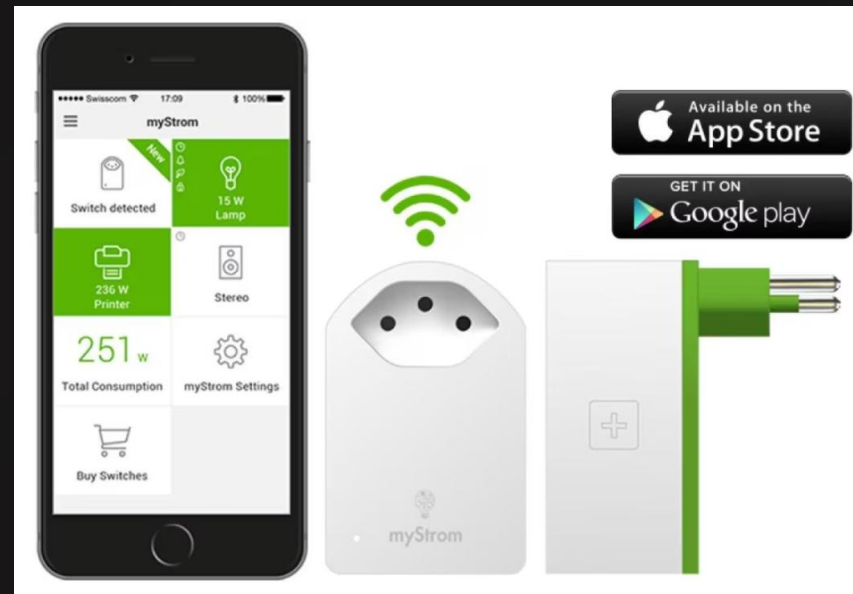


## Boiler & Heizstäbe

*Aktivieren Sie Ihren Warmwasserboiler oder Heizstab präzise, wenn überschüssige Solarenergie verfügbar ist.*

# Beispiele von unterstützten Geräte

myStrom



Energiemessgeräte

*Integrieren Sie smart-me Zähler, um den Energiefluss in Ihrem Zuhause präzise zu überwachen und Verbräuche optimal mit Ihrem Solarstrom zu steuern.*

ASKOMA Askoheat+ 2.0



Askoheat Wärmepumpen

*Steuern Sie Ihre Askoheat smart und nutzen Sie Ihren selbstproduzierten Solarstrom bevorzugt für Heizung und Warmwasserbereitung.*

hager witty plus

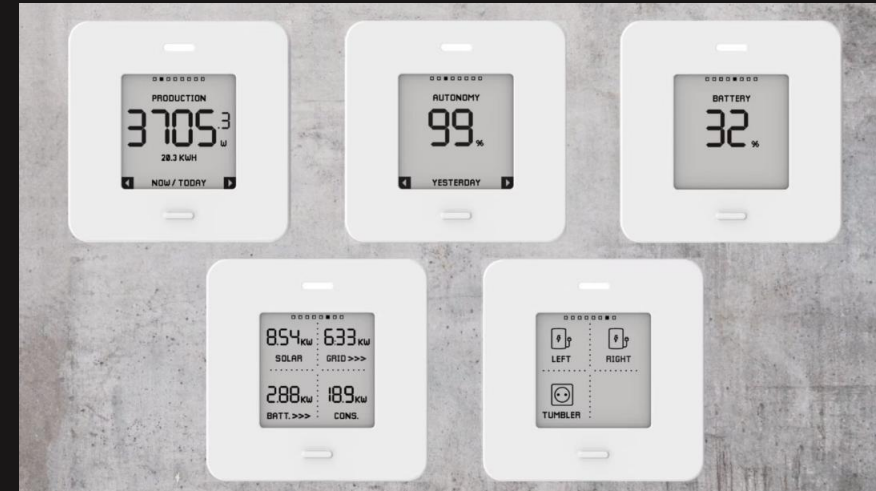


hager Ladestationen

*Laden Sie Ihr Elektrofahrzeug mit Easee-Ladestationen, synchronisiert mit Ihrer PV-Anlage, für maximalen Eigenverbrauch und Kosteneffizienz.*

# myStrom WiFi Switch: Intelligente Steuerung

*Der myStrom WiFi Switch wird nahtlos in SolarManager integriert, um Ihren Eigenverbrauch zu maximieren.*



## Verbrauchsmessung

*Überwachen Sie den Energieverbrauch einzelner Geräte in Echtzeit und identifizieren Sie Einsparpotenziale präzise.*



## Gerätesteuerung

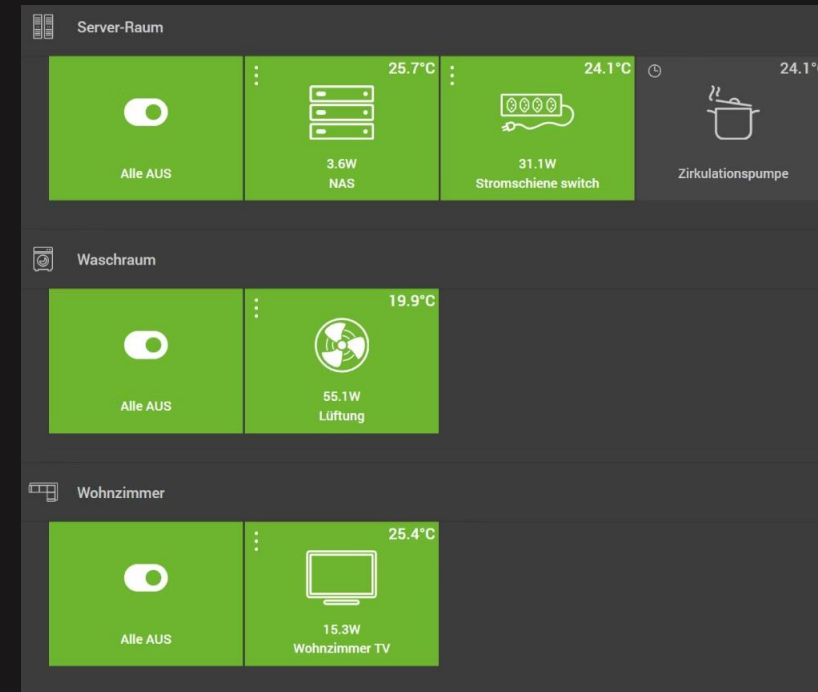
*Schalten Sie Haushaltsgeräte wie Waschmaschinen oder Ladegeräte intelligent ein und aus, basierend auf Ihrer Solarstromproduktion.*



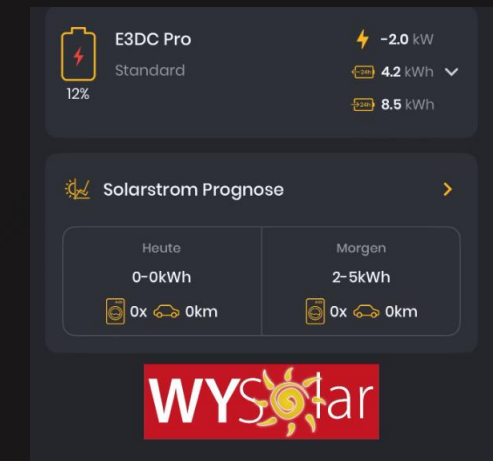
## Eigenverbrauchsoptimierung

*Nutzen Sie überschüssigen Solarstrom maximal für den Betrieb Ihrer Geräte und senken Sie Ihre Stromkosten effektiv.*

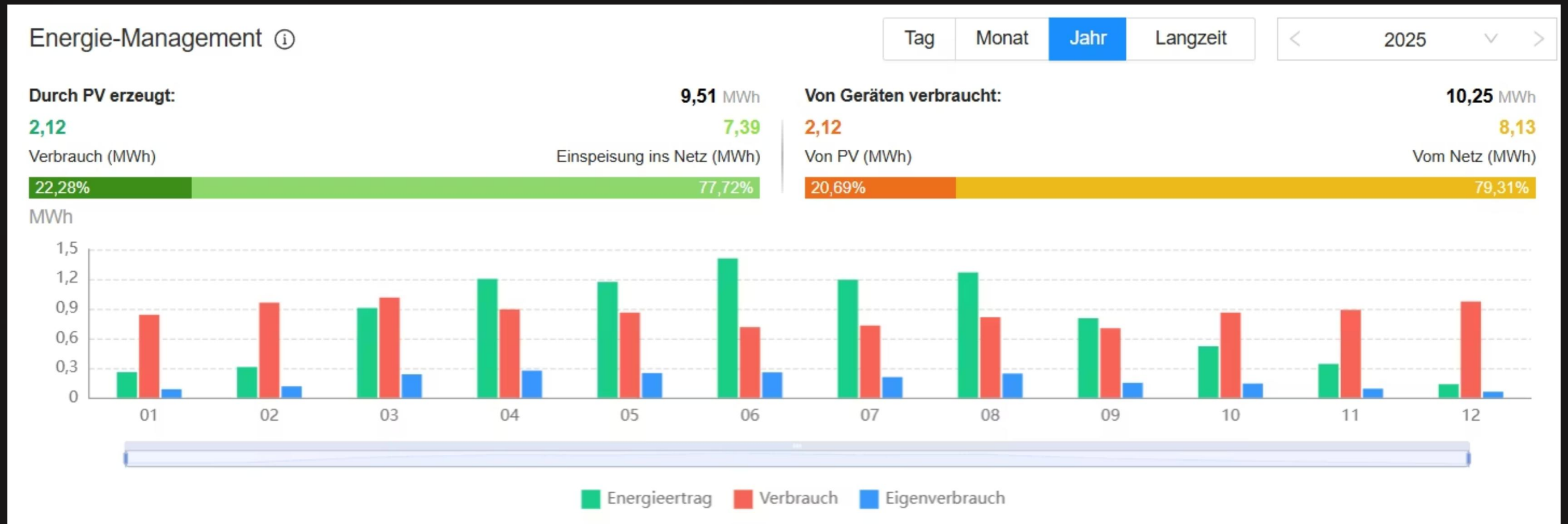
# Dashboard: myStrom WiFi Switch: auslesen und Steuern



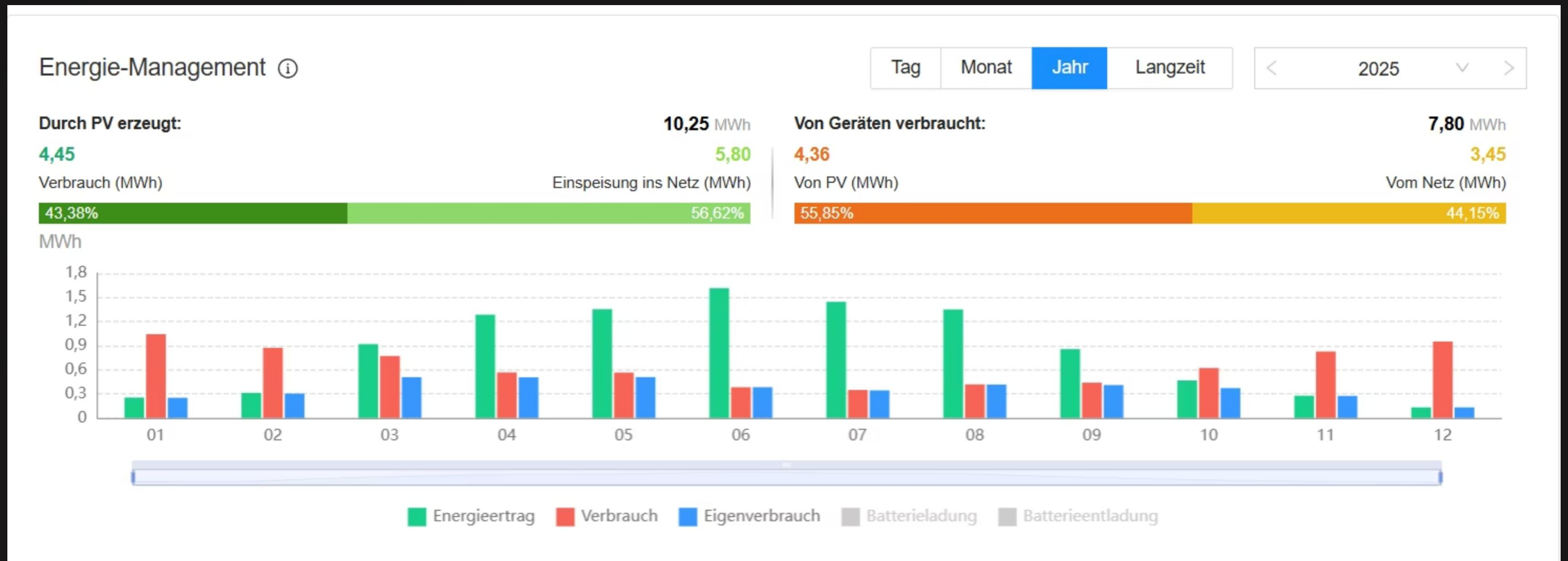
# Dashboard: Solarmanager



# Einfamilienhaus, PVA ohne Batteriespeicher



# Einfamilienhaus, PVA mit Batteriespeicher



# Einfamilienhaus Minergie, PVA mit Batteriespeicher und Solarmanager

*WP Erdsonde, Schwedenofen*

Produzierte Energie  
**15,2** MWh

Verbrauchte Energie  
**7,9** MWh

Exportierte Energie  
**8,87** MWh

Importierte Energie  
**1,9** MWh

Eigenverbrauch  
**41,66** %

Autarkie  
**82,94** %

*WP Erdsonde, Elektroauto*

Produzierte Energie  
**19,4** MWh

Verbrauchte Energie  
**14,31** MWh

Exportierte Energie  
**10,15** MWh

Importierte Energie  
**5,48** MWh

Eigenverbrauch  
**47,69** %

Autarkie  
**62,72** %

*WP Erdsonde, Elektroauto,  
Whirlpool*

Produzierte Energie  
**21,05** MWh

Verbrauchte Energie  
**20,53** MWh

Exportierte Energie  
**8,25** MWh

Importierte Energie  
**7,83** MWh

Eigenverbrauch  
**60,81** %

Autarkie  
**62,7** %

# Kosten Übersicht 2025



2025	
<b>Kosten</b>	
Netzbezug	+3531.24 CHF
<b>Einsparungen/Einnahmen</b>	
Eigenverbrauch	-1988.59 CHF
Einspeisung	-2473.93 CHF
Gesamt	-4462.52 CHF
<b>Bilanz</b>	-931.28 CHF

Rot: Kosten

*Netzbezug pro Monat*

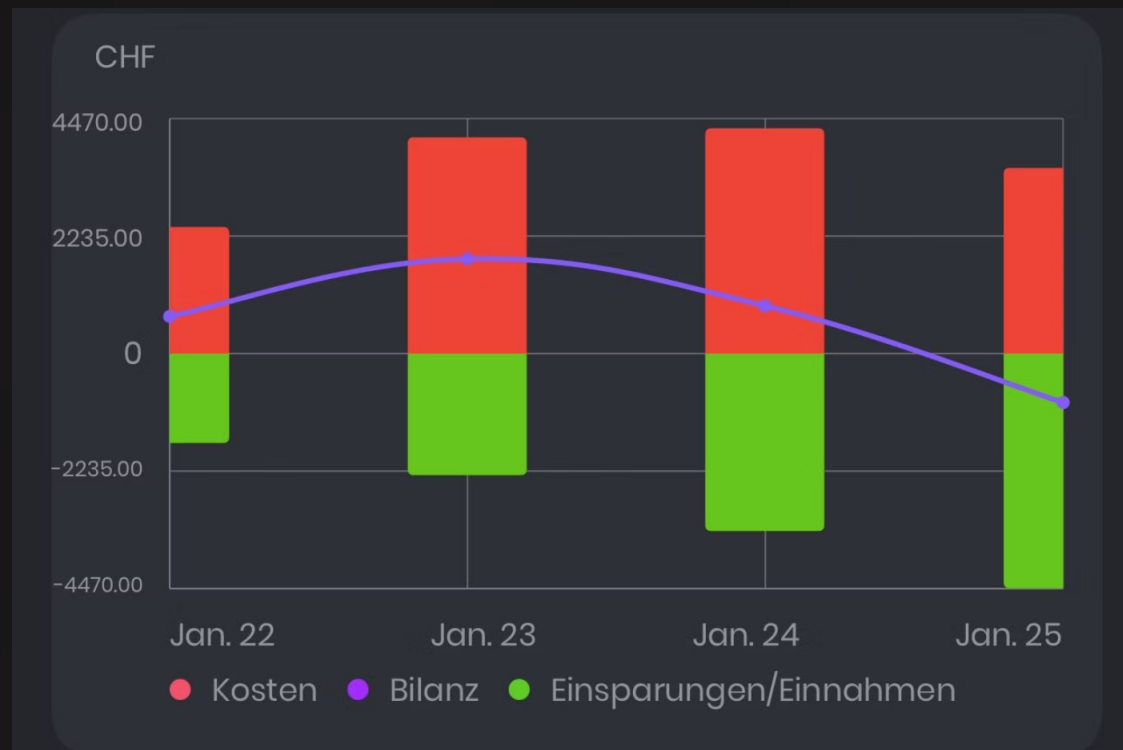
Grün: Einsparungen

*Einnahmen pro Monat*

Violett: Bilanz

*Laufende Summe*

# Kosten Übersicht 2022-2025



Von	Bis
Jan. 1 2022	Dez. 31 2025

Kosten	
Netzbezug	+14334.64 CHF

Einsparungen/Einnahmen	
Eigenverbrauch	-7361.95 CHF
Einspeisung	-4488.67 CHF
Gesamt	-11850.63 CHF

<b>Bilanz</b>	<b>+2484.01 CHF</b>
---------------	---------------------

Rot: Kosten

*Netzbezug pro Monat*

Grün: Einsparungen

*Einnahmen pro Monat*

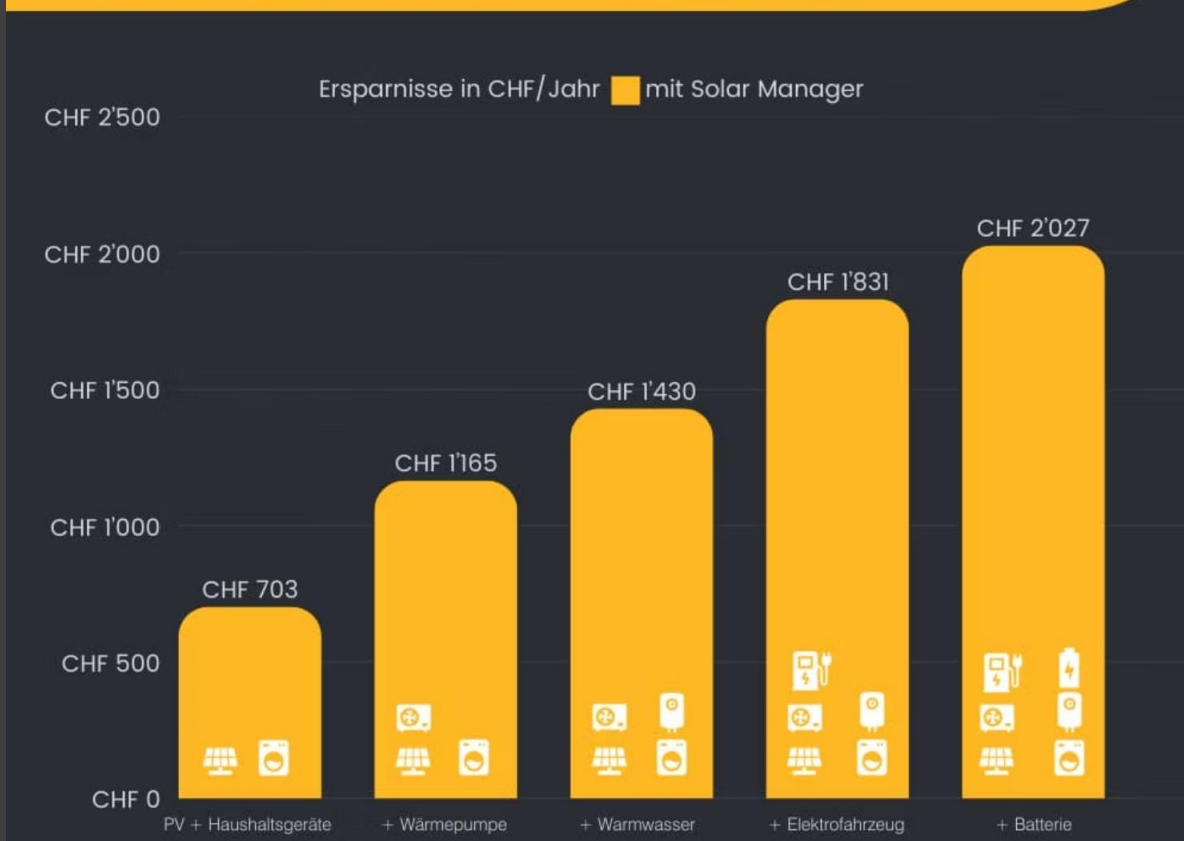
Violett: Bilanz

*Laufende Summe*

# Einsparpotential für die Schweiz

Eine transparente Übersicht der möglichen Ausgaben für Ihr SolarManager System, die sich langfristig durch erhöhten Eigenverbrauch auszahlen.

## Kosteneinsparung Schweiz



Quelle Solarmanager

### \* Berechnungen unter Annahme folgender Parameter

Tarife CH	Preis
Stromtarif	32.14 Rp./kWh
Rückvergütungstarif	5.6 Rp./kWh
Stromgestehungskosten PV-Anlage	5 Rp./kWh

Verbraucherdaten	Verbrauch
Haushaltsgeräte	3110 kWh
Wärmepumpe	4285 kWh
Warmwasser	2700 kWh
Elektroauto	2555 kWh

Quelle Solarmanager

# Saisonale Schwankungen



Winter

*Höherer Netzbezug*



Sommer

*Maximale Einspeisung*



Herbst

*Ausgleich der Bilanz*

VORTEILE

# Ihr Energie-Dashboard Solarmanager



Transparenz

*Alle Kosten und Einsparungen  
auf einen Blick erfassen*



Flexibilität

*Zeiträume individuell nach  
Bedarf wählen*



Kontrolle

*Energieverbrauch aktiv  
optimieren*

Danke für Ihre Aufmerksamkeit



- Photovoltaik
- Speichersysteme
- E-Mobility
- Energiemanagement

Beratung,  
Planung,  
Bau,  
Service und Unterhalt  
alles aus einer Hand

**wysolar.ch**