



DEPARTEMENT BAU, VERKEHR UND UMWELT

Informationsveranstaltung | 13. Januar 2026 | Muhen
Lösungen für die gemeinschaftliche Nutzung von Solarstrom
energieberatungAARGAU

Raffael Mäder | akkreditierter Energieberater

Lokalstrom kurz erklärt

EVG/ZEV



Rahmenbedingungen EVG/ZEV

Eigenverbrauchsgemeinschaft (EVG) = Lösung angeboten durch das EVU
Zusammenschluss zum Eigenverbrauch (ZEV) = Physischer Zusammenschluss zu einem Verbraucher gegenüber dem EVU

- Seit 2018 möglich
- Ein gemeinsamer Netzanschlusspunkt beim Stromversorger
- Begrenzt auf eine Liegenschaft und direkte benachbarte Parzellen (keine Nutzung des öffentlichen Grundes oder Netzes)
- Photovoltaik-Leistung mindestens 10% der Hausanschlussleistung
- Marktberechtigt bei Gesamtverbrauch > 100 MWh/a
- **Messhoheiten**
EVG: Verteilnetzbetreiber
ZEV: Privat oder Drittanbieter

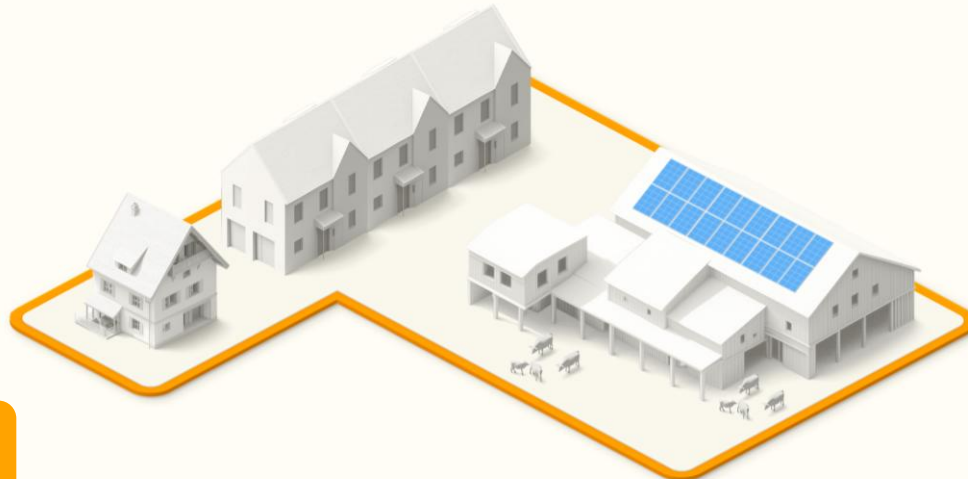


Lokalstrom kurz erklärt

EVG/ZEV



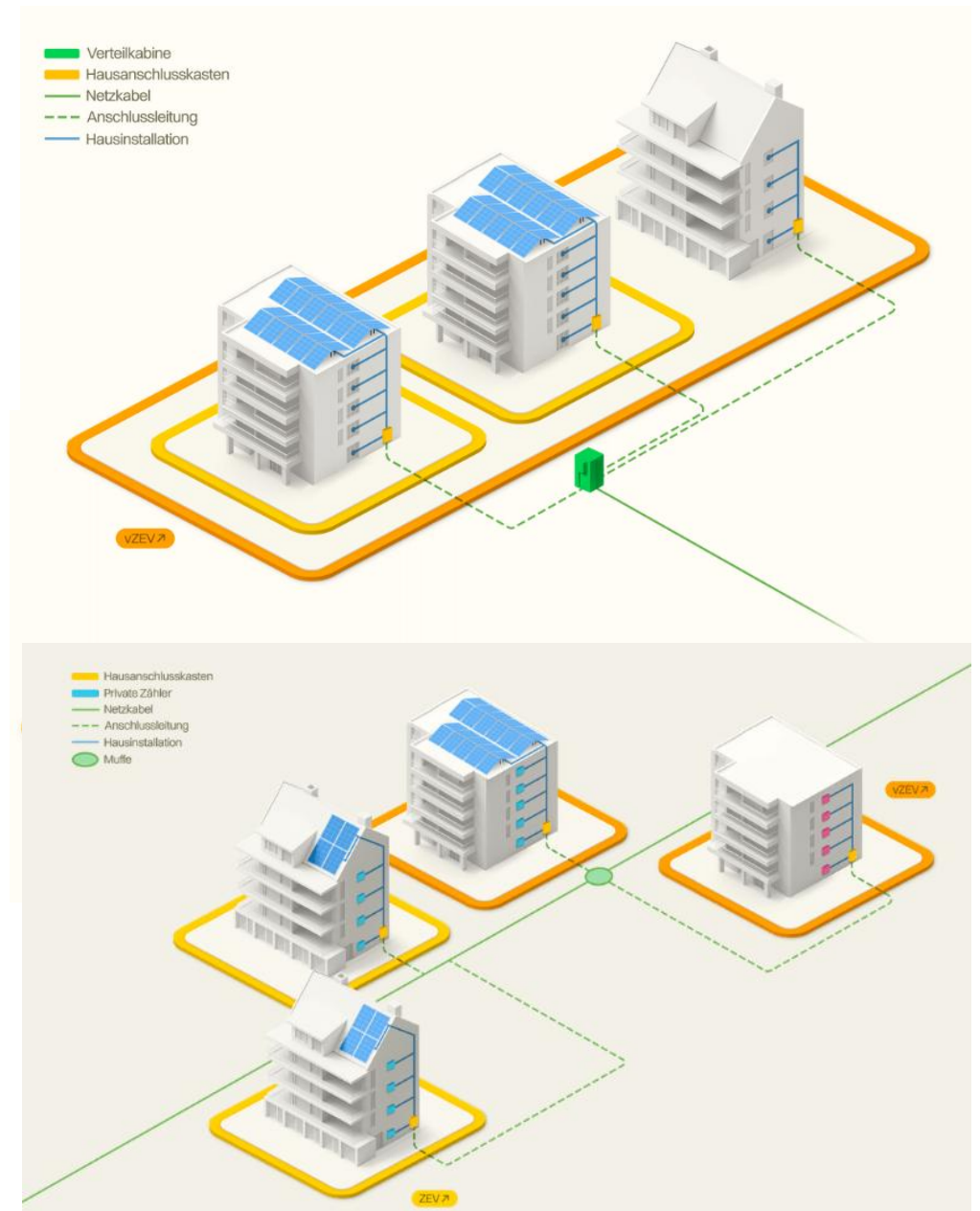
vZEV



Rahmenbedingungen vZEV

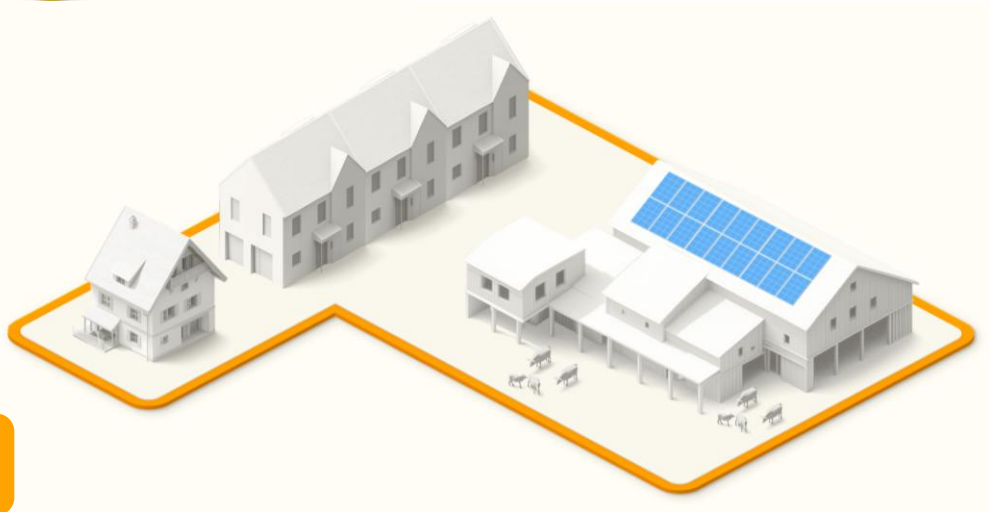
Virtueller Zusammenschluss zum Eigenverbrauch (vZEV) = Virtueller Zusammenschluss zu einem Verbraucher gegenüber dem EVU

- Seit 2025 möglich
- gemeinsamer Netzanschlusspunkt bei der Verteilkabine (VK) oder auf der Sammelschiene in der Trafostation
- Beim Muffennetz nur möglich, wenn Netzanschlusspunkt an demselben Ort beim Stammkabel
- Photovoltaik-Leistung mindestens 10% der Hausanschlussleistung
- Marktberechtigt bei Gesamtverbrauch > 100 MWh/a
- **Messhoheiten**
EVG: Verteilnetzbetreiber
ZEV: Privat oder Drittanbieter
vZEV: Verteilnetzbetreiber



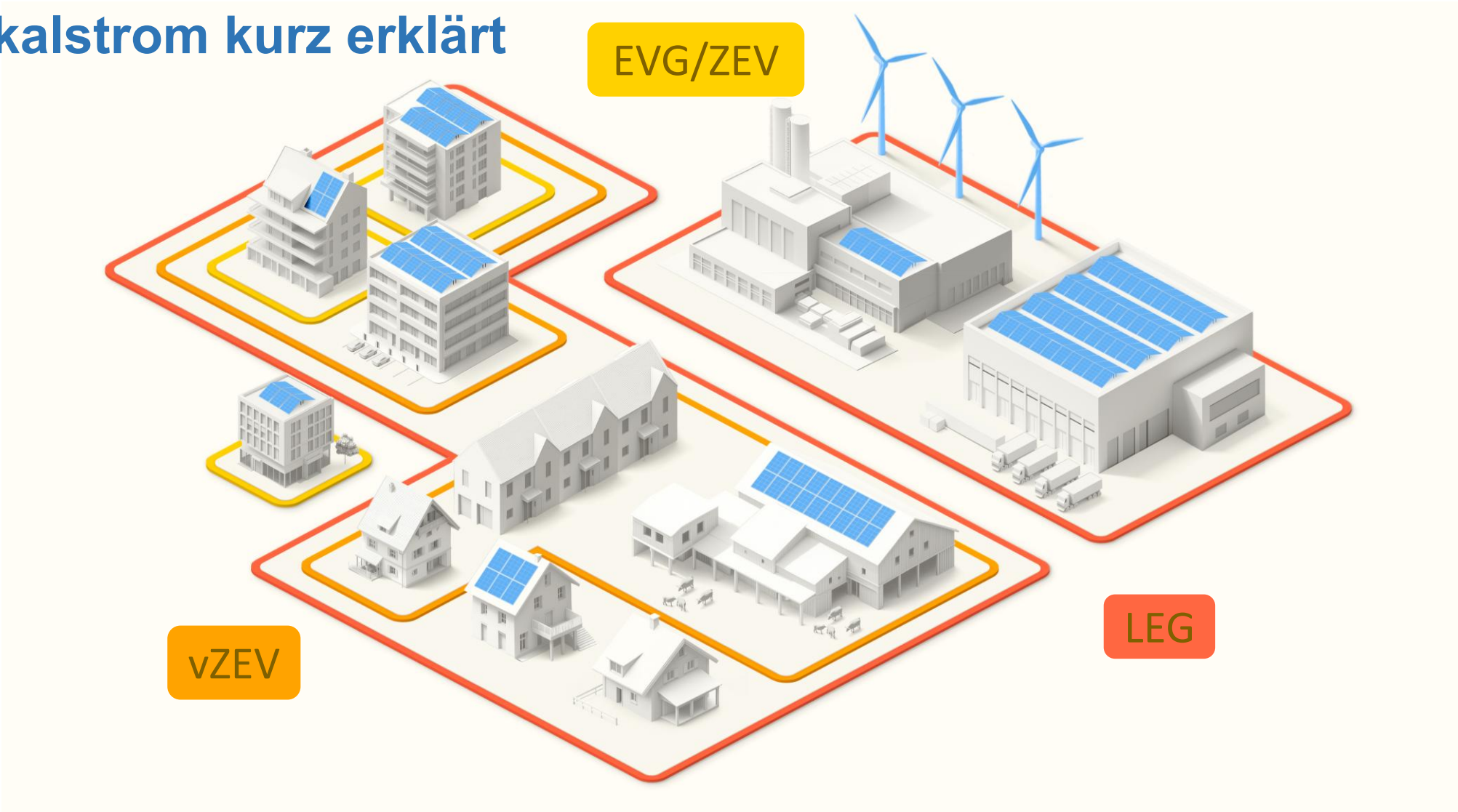
Lokalstrom kurz erklärt

EVG/ZEV



vZEV

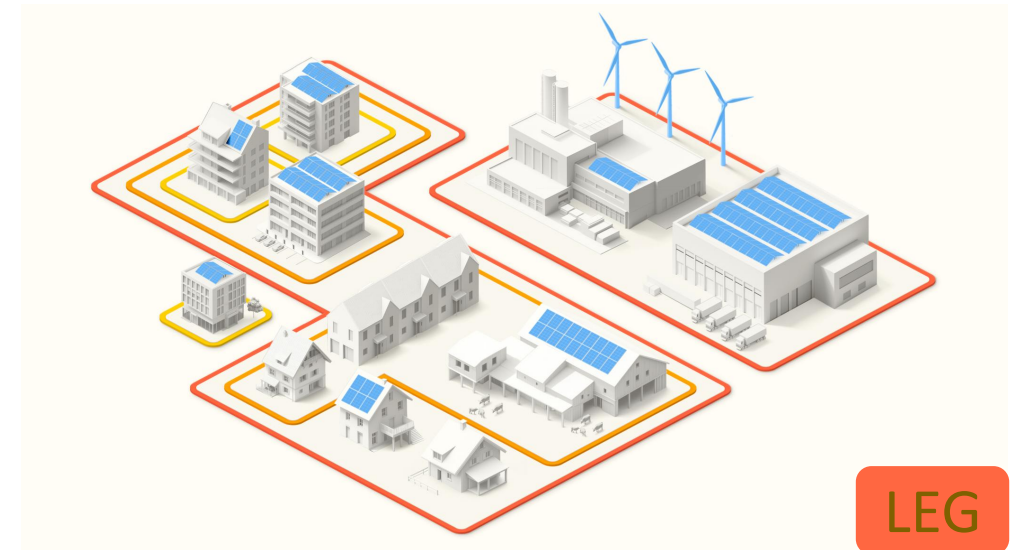
Lokalstrom kurz erklärt



Rahmenbedingungen LEG

Lokale Elektrizitätsgemeinschaft (LEG) = Virtuelle Energiegemeinschaft

- Ab 2026 möglich
- Produzenten/Konsumenten und in derselben Gemeinde, bei demselben Stromversorger und auf derselben Netzebene
- Photovoltaik-Leistung mindestens 5% der Hausanschlussleistungen
- **Messhoheit**
LEG: Verteilnetzbetreiber
- Lokales Verteilnetz darf nur zur Verteilung der innerhalb der LEG produzierten Energie genutzt werden
- Reduktion der Netznutzungsentgelte
40% bei Nutzung von einer Netzebene (NE7/NE5)
20% bei Nutzung von zwei Netzebenen



Gemeinschaftliche Nutzung von Solarstrom

Das sind die Vorteile:

- Grössere Anlagen werden wirtschaftlich dank höherem Eigenverbrauch
- Mehr Haushalte und Betriebe können von günstigem Solarstrom profitieren
- Einfache Möglichkeit für Bürgerbeteiligungsprojekte
- Abschlag auf die Netznutzungsgebühr von 40% auf derselben Netzebene
- Abschlag von 20% auf die Netznutzungsgebühr über zwei Netzebenen
- Minimale Produktionsleistung von 5% gegenüber der Anschlussleistung

Die Chancen des neuen Stromgesetzes nutzen!

1. Eigenverbrauch erhöhen (E-Mobilität, Batteriespeicher, etc.)
2. ZEV / virtuelle ZEV
3. LEG
4. Mehr Winterstrom (z.B. Fassaden mit Bonus)
5. Abnahmevergütung gemäss Referenzmarktpreis
6. Minimalvergütung als Versicherung, garantierter Worst Case



KANTON AARGAU
Departement Bau, Verkehr und Umwelt
Abteilung Energie
energieberatungAARGAU
Entfelderstrasse 22
5001 Aarau
Telefon 062 835 45 40
E-Mail energieberatung@ag.ch

www.ag.ch/energieberatung

Danke für Ihre Aufmerksamkeit